

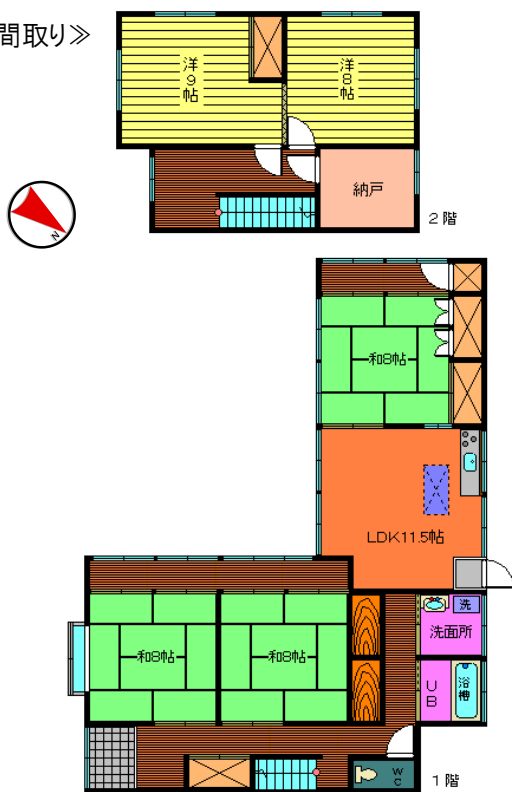
# 売 家

[h0150]

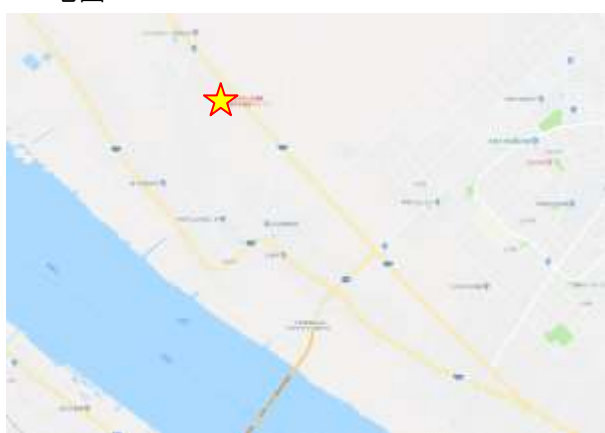
《外観》



《間取り》



《地図》



価格	1,300 万円		坪単価 万円	
所在地	住居表示	茨城県神栖市矢田部		
	地番			
交通	成田線 椎柴駅 5.0km			
土地	面積	登記簿	650.62 m <sup>2</sup> (196.81 坪)	
		実測	m <sup>2</sup> ( 坪)	
	権利	所有権	地目	宅地
	現況			
道路	公道	幅員 南西		
	私道	幅員		
建物	築年月日	昭和 55 年 11 月	現況	空家
	構造	木造瓦葺 2 階建	間取り	5SLDK
	床面積	1階	111.80 m <sup>2</sup> (33.81 坪)	
		2階	46.97 m <sup>2</sup> (14.20 坪)	
延床面積	158.77 m <sup>2</sup> (48.02 坪)			
公共上 制限	都市計画地域	市街化調整区域		
	用途地域	無指定		
	建ぺい率	60%	容積率	200%
	その他制限			
設備	ガス	プロパン	水道	公営
	トイレ	水洗	電気	東京電力
	下水道	浄化槽	その他	
備考	<ul style="list-style-type: none"> <li>■井戸あり(外用)</li> <li>■一部リフォーム済</li> </ul>			

- ・バス停(矢田部団地入口) 徒歩 12 分
- ・矢田部小学校 徒歩 18 分
- ・セブンイレブン 徒歩 7 分



H30.05.26

## サンホーム

千葉県銚子市清川町 3-3-9  
 TEL 0479-22-7036  
 FAX 0479-24-9838

千葉県知事(8)第 9430 号  
 HP sunhomegp.com  
 ☒ choushi@sunhomegp.com

